

# Ansprechpersonen für Bürgerengagement in den Kommunen des Gemeindenetzwerks

Umfrage im Sommer 2021



# Hintergrund

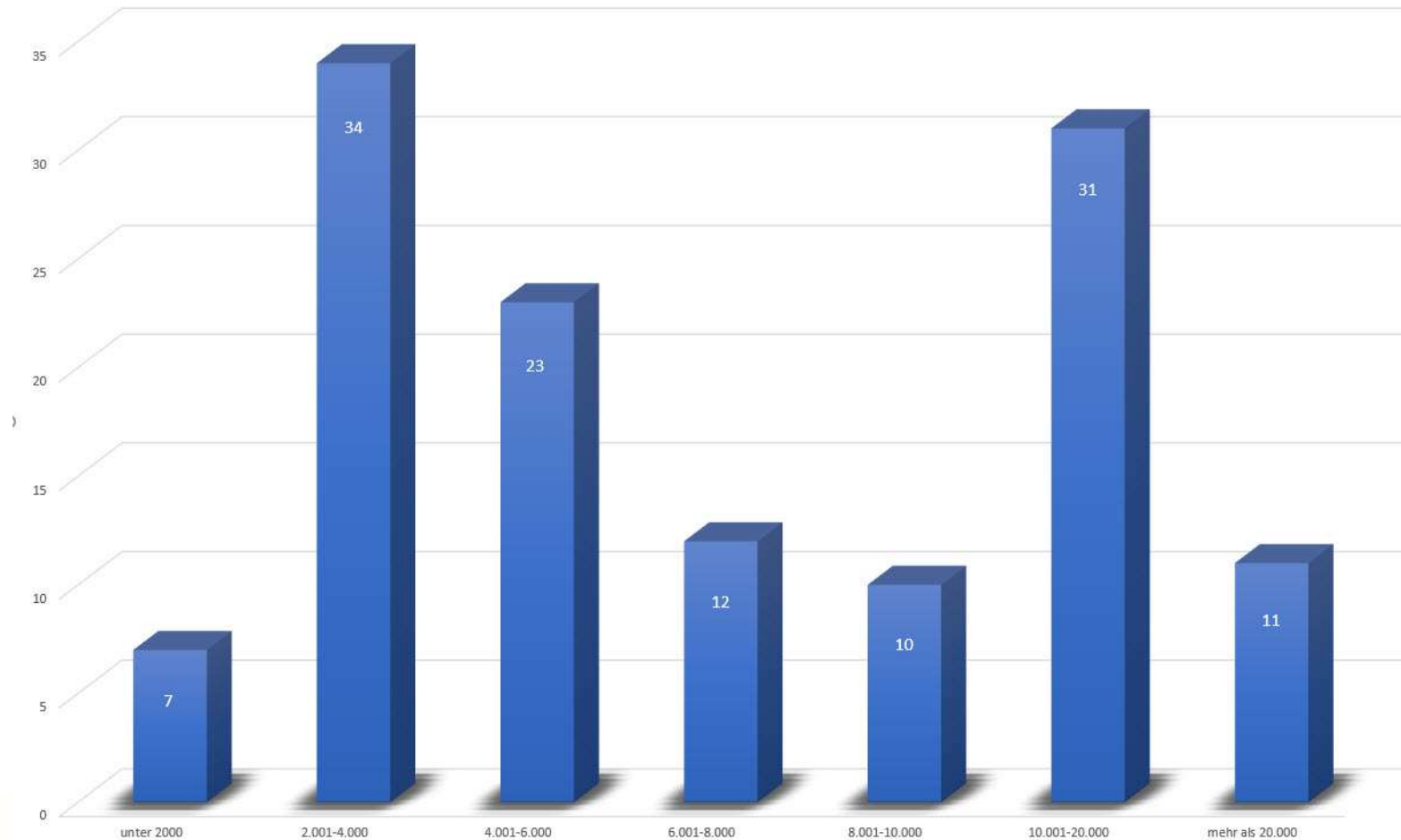
- Die Umfrage richtete sich an alle Ober-/Bürgermeister:innen des Gemeindennetzwerk BE (216 Mitglieder).
- Es haben 128 Kommunen teilgenommen.
- Die Umfrage war anonym – wir wissen welche Kommune teilgenommen hat, nicht aber welche Angaben sie gemacht hat.



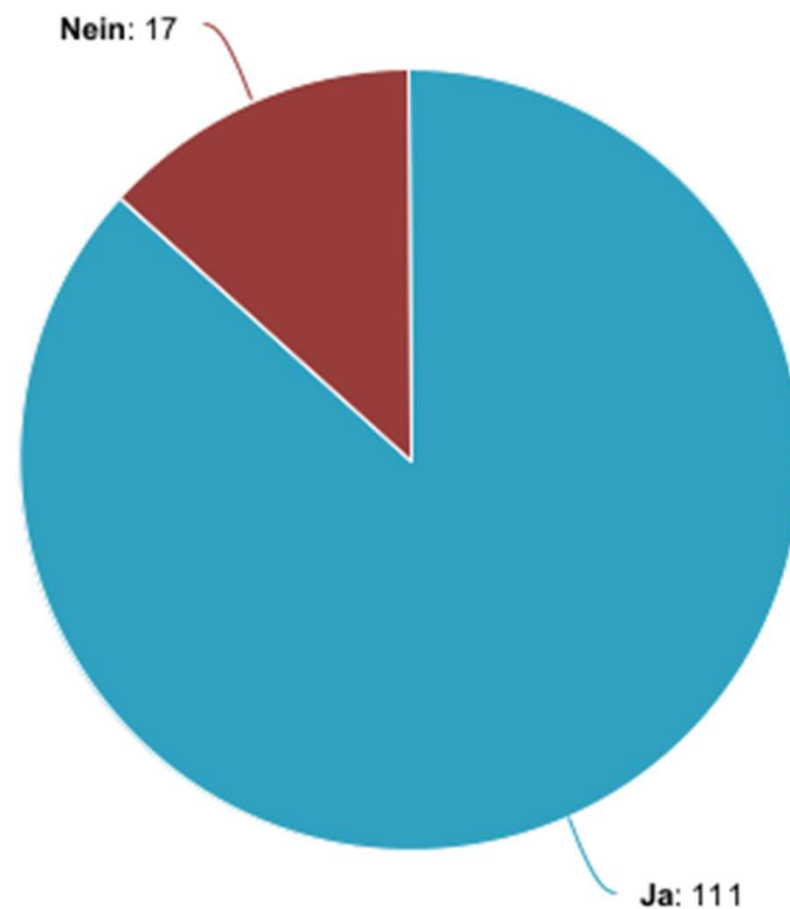
## Zusammenfassung:

- 87% der OB/BM:innen sehen sich als Ansprechpersonen für Bürgerengagement
- In 73% der Kommunen gibt es zusätzlich eine Ansprechperson in der Verwaltung.
- Ist OB/BM:in allein als BE-Ansprechperson zuständig, wird dafür ca. 10% der Arbeitszeit investiert.
- Ist eine zusätzliche BE-Ansprechperson in der Kommune vorhanden wird der zeitliche Aufwand von 78% der Rückmeldungen in einem Stellenumfang von bis zu 50% summiert. Darin ist der zeitliche Aufwand der OB/BM:innen eingerechnet.
- Das Hauptamt wird als häufigster Fachbereich genannt, indem es eine Ansprechperson für BE gibt. An zweiter Stelle mit deutlichem Abstand, werden eigene Stellen/ Stabstellen genannt.
- Themenfelder des Bürgerengagements sind Senioren, Begegnungsorte, Integration und Freizeitgestaltung. Grundsätzlich werden die Themenfelder sehr vielfältig gesehen.
- Nur in 5% der Kommunen gibt es eine Form der Ehrenamtskarte. Bedarf an Informationen hierzu wurden aus zwei Kommunen angemeldet.

# Einwohnerzahlen der teilgenommenen Städte und Gemeinden



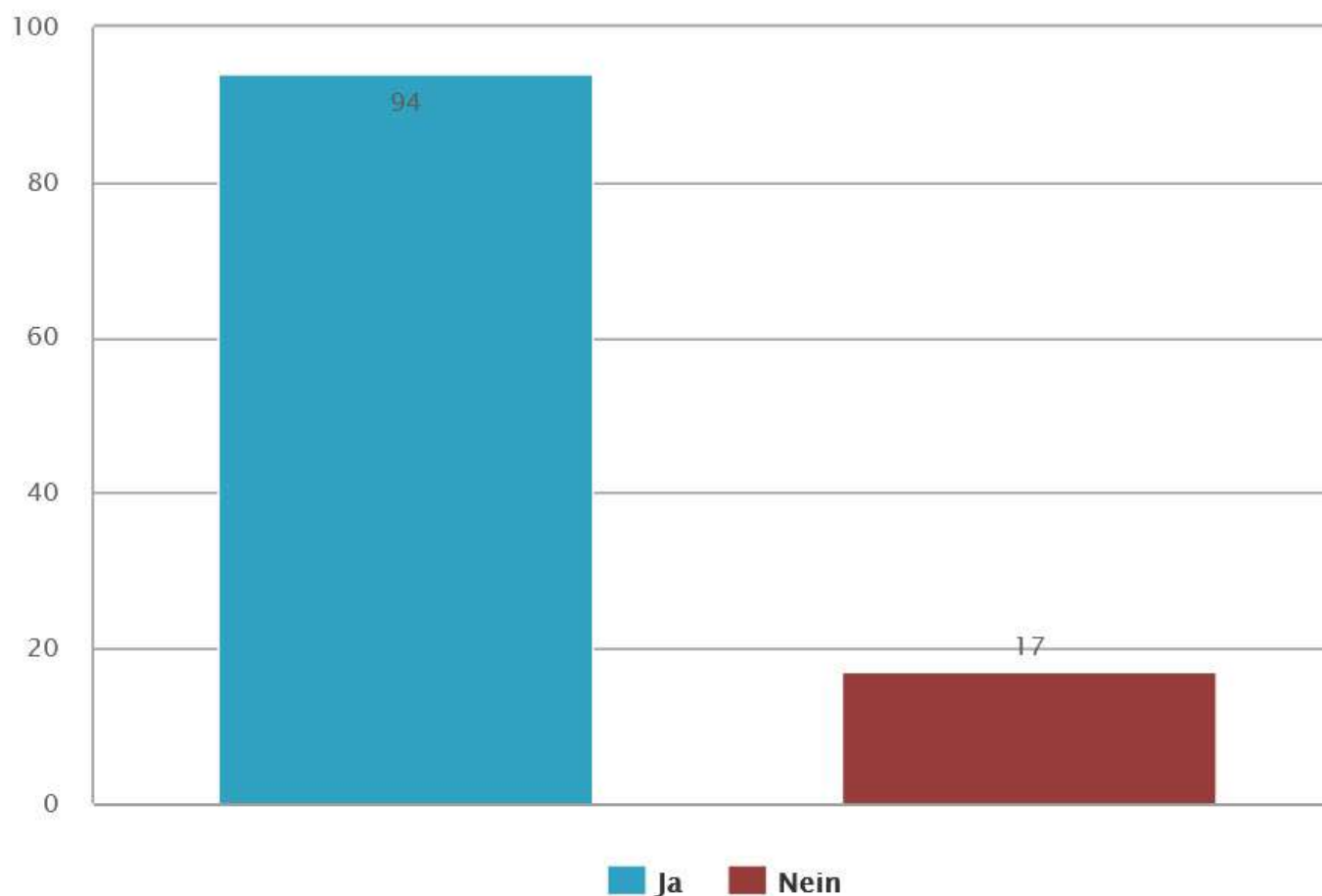
## Würden Sie als Ober-/Bürgermeister:in sich als Ansprechperson für Bürgerengagement in Ihrer Kommune bezeichnen?



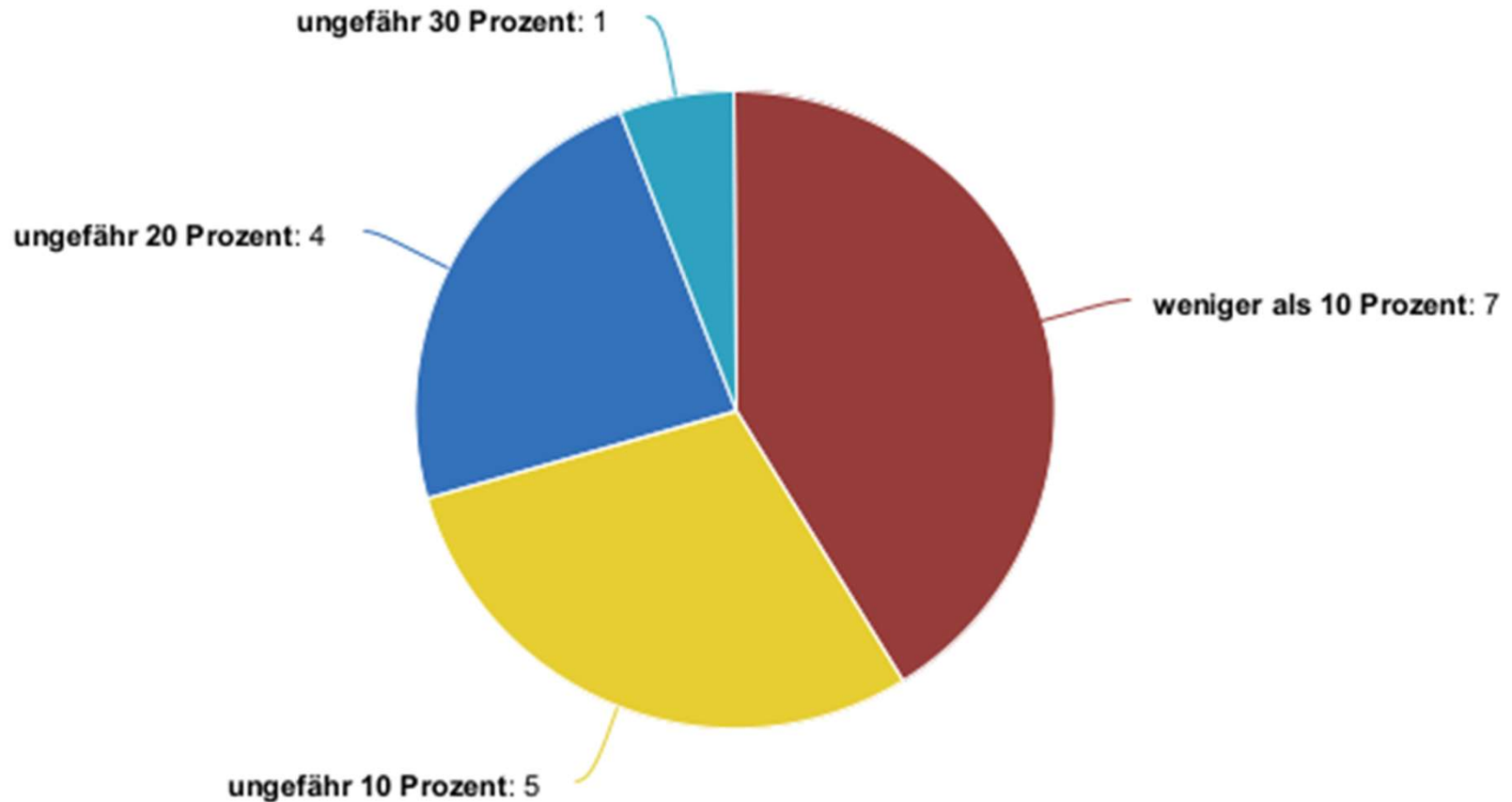
**n = 128**



## Gibt es in Ihrer Verwaltung außerdem weitere Ansprechpersonen für Bürgerengagement?



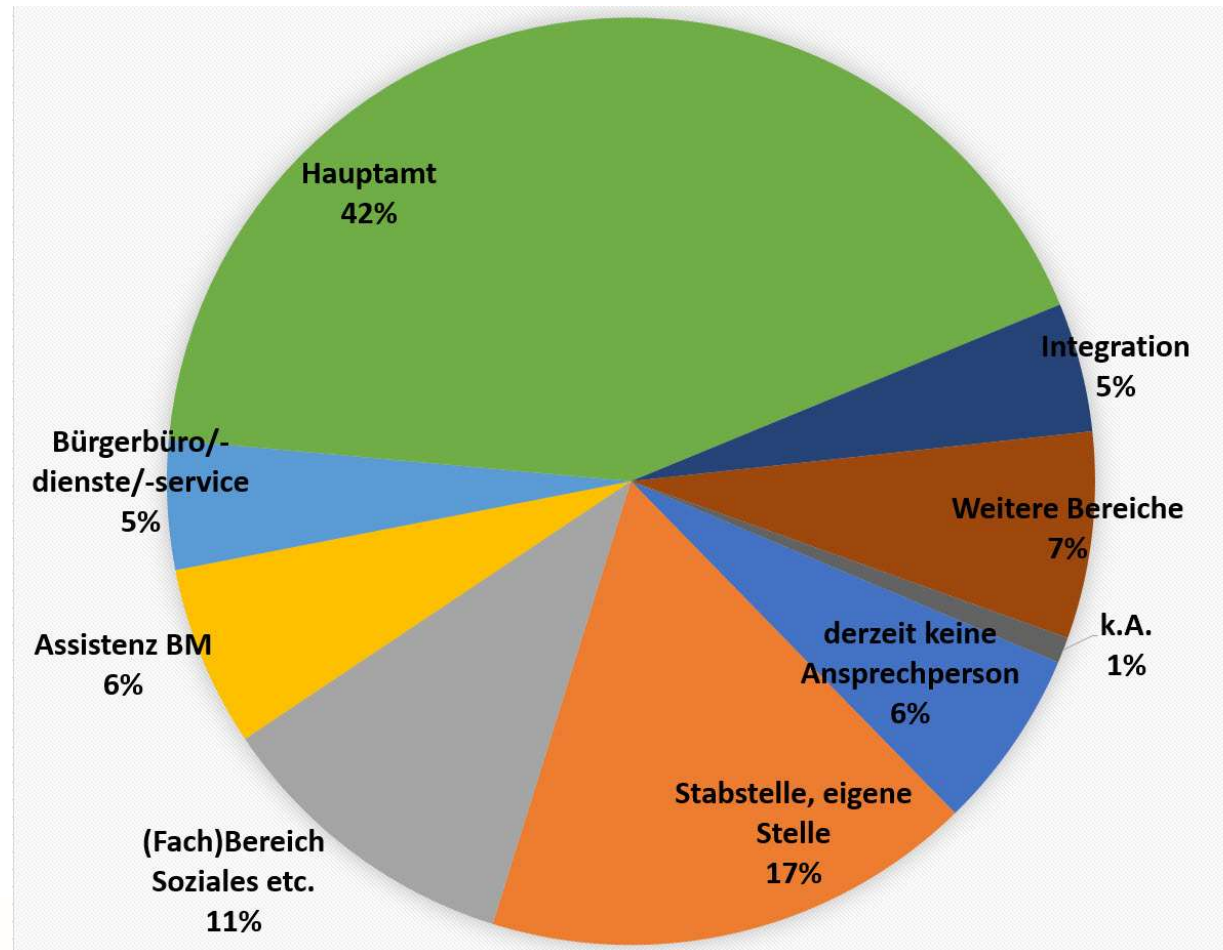
## Zeitlicher Aufwand für OB/BM:innen, die keine weiteren Ansprechpersonen in der Verwaltung haben.



**n = 17**



# In welchem/n Fachbereich/en, Dezernat/en, Abteilung/en ist/sind eine oder mehrere Ansprechperson/en für das Thema Bürgerengagement in Ihrer Verwaltung zuständig?

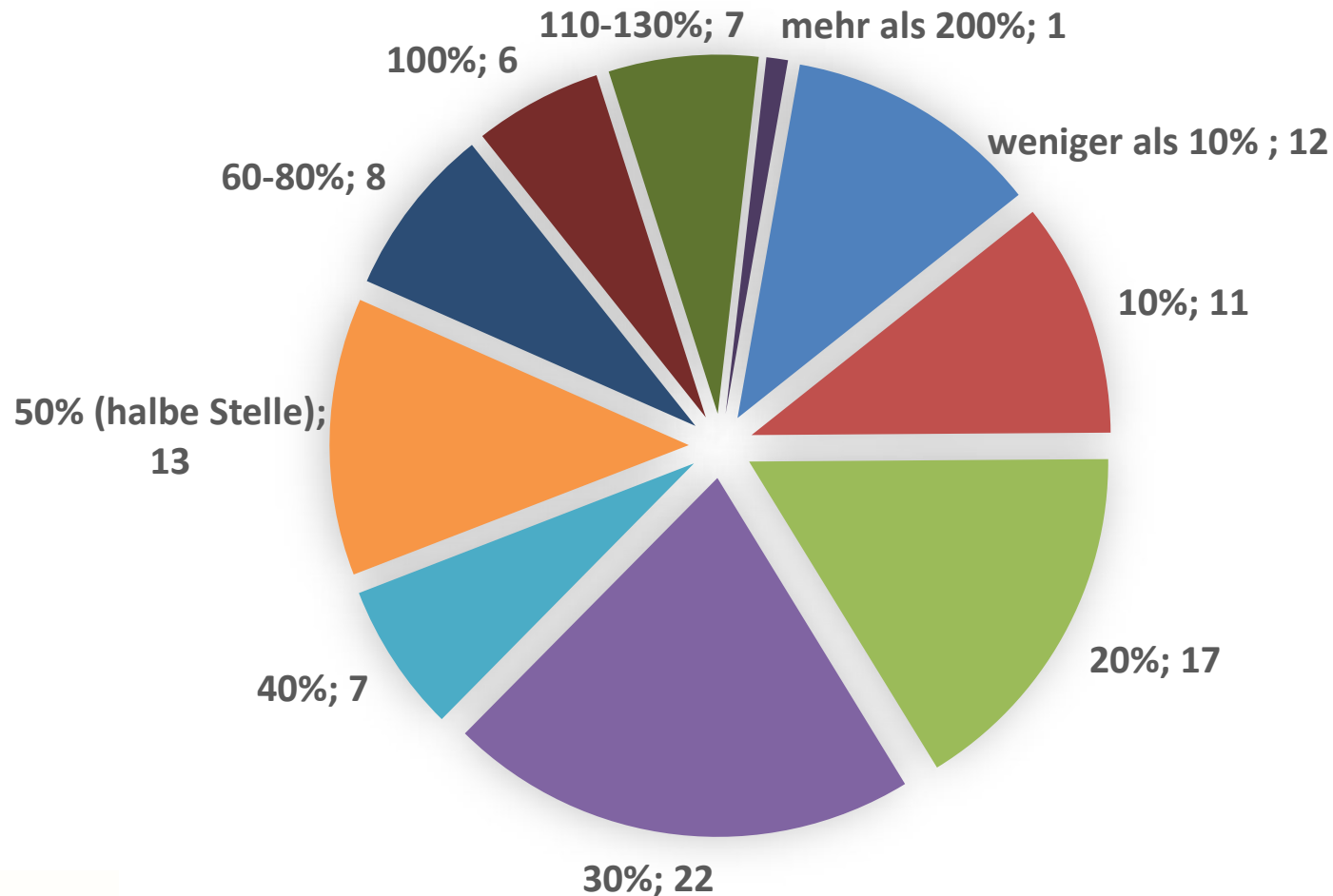


n = 111





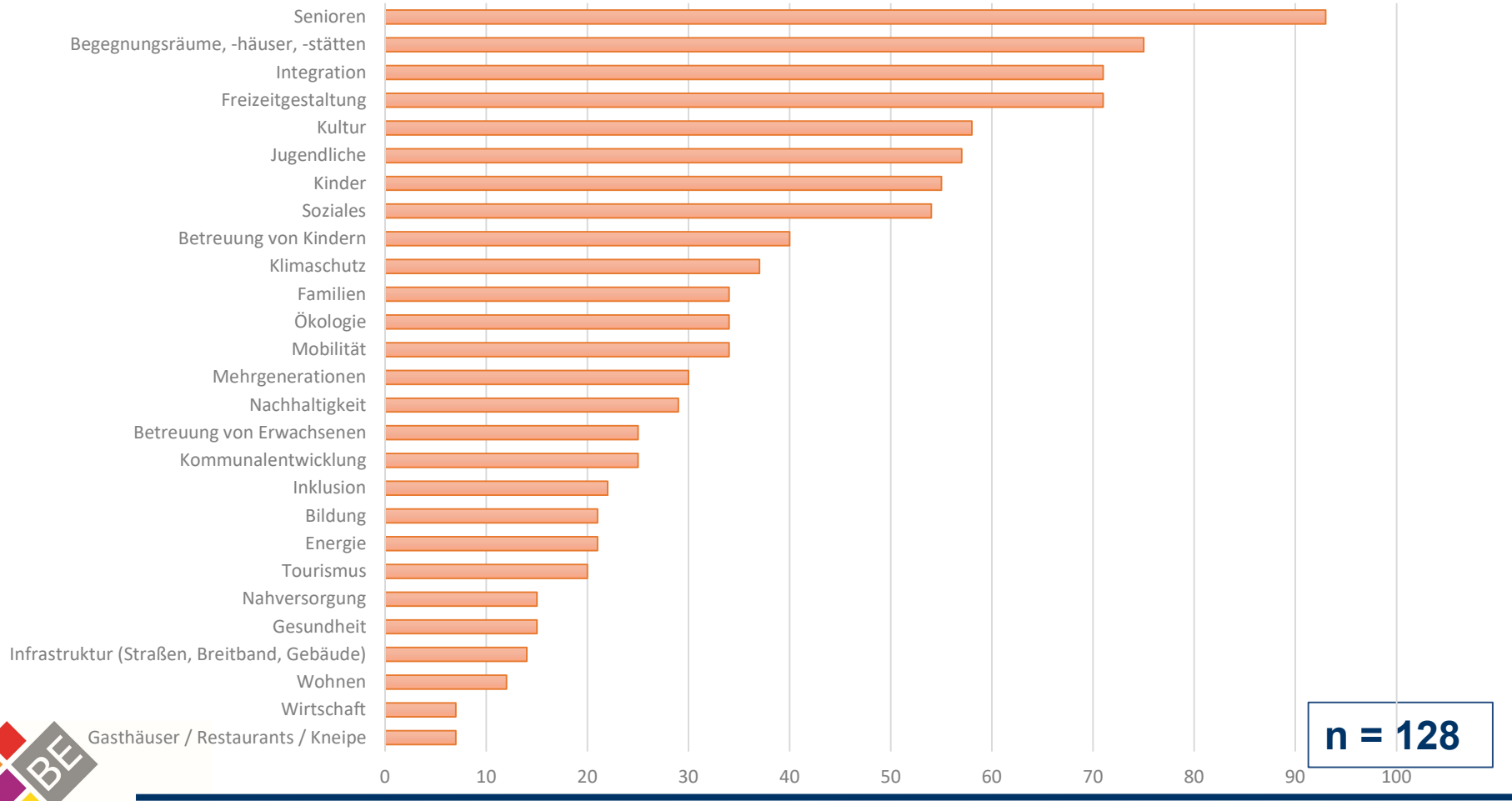
## Bitte rechnen Sie den zeitlichen Aufwand aller Ansprechpersonen für Bürgerengagement zusammen?



**n = 104**



# Welche dieser Themenfelder werden Ihrer Einschätzung nach in Ihrer Kommune am stärksten von Bürgerengagement beeinflusst?



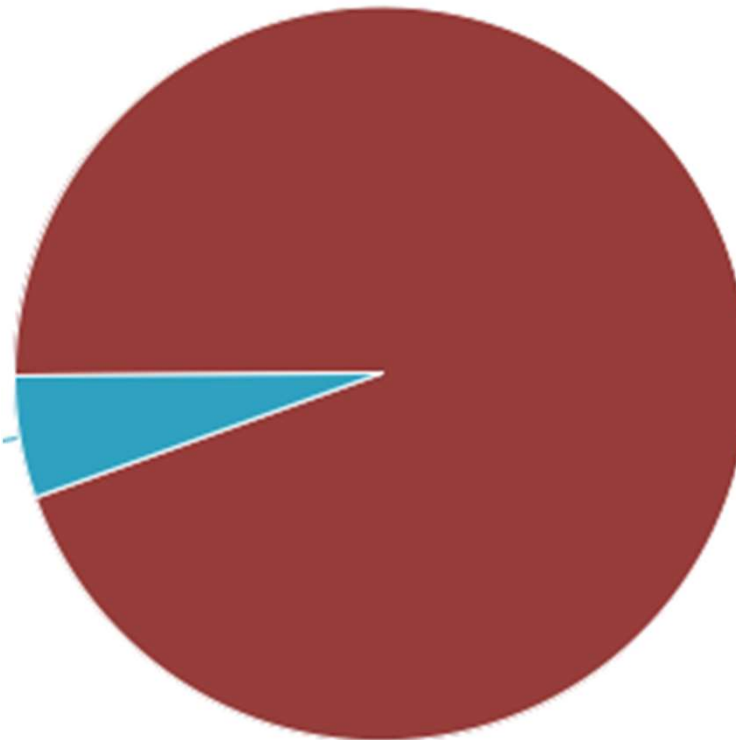
n = 128

# Der neue Koalitionsvertrag sieht zudem die Einführung einer "Ehrenamtskarte mit zahlreichen Vergünstigungen und Boni" vor. In manchen Städten und Gemeinden gibt es bereits eine Form einer Ehrenamtskarte. Findet dies bei Ihnen Anwendung?

Verwertbare Angaben:

- Jugendleiterkarte (JuLeiCA kreisweit)
- Jugendkarte – Nachwuchsförderung im Vereinswesen
- Jugendleiterkarte
- FreiwilligenCard mit Vergünstigungen bei VHS, Bücherei oder städtischen Veranstaltungen
- Freiwillige Feuerwehr

Ja = 7



Nein = 121

Texteingaben:

- 2 haben Bedarf an Information zu Ehrenamtskarte angemeldet
- Hinweis, dass kleine Kommunen keine kostenlosen Angebote zur Verfügung stellen können
- Wunsch nach Förderung von Personalkosten für BE-Ansprechpersonen

n = 128

